

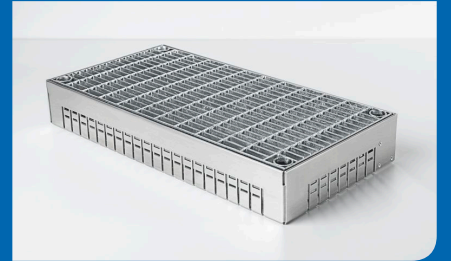
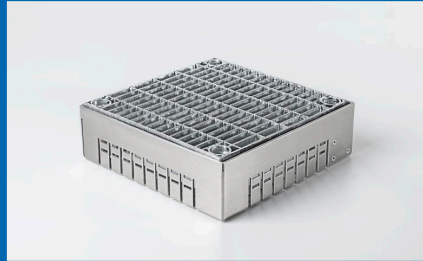
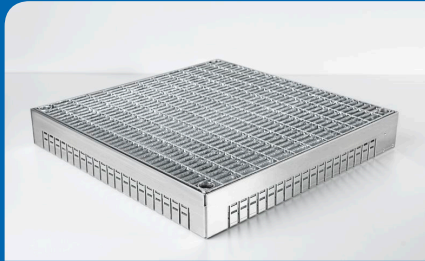
Datenblatt

Revi-Ablaufrost



Revi GmbH
Entwässerungselemente für Balkonbeläge & Terrassen

Ausführung / Material:



Höhenverstellbarer Ablaufrost mit seitlich geschlitztem Kiesfangrahmen. Für Balkon- und Terrassenbeläge.

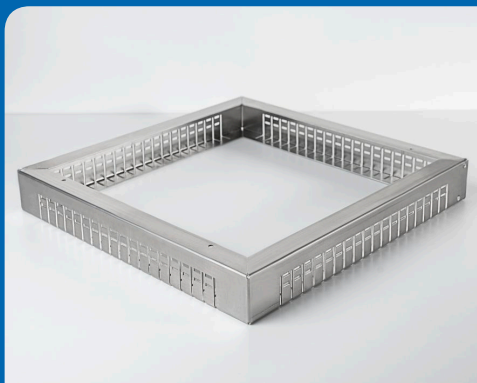
Rost: Stahl, feuerverzinkt
Maschenweite: 30/10

Kiesfangrahmen: Aluminium (AlMg³)
Salzwasserbeständig, Schlitzungsbreite 3mm

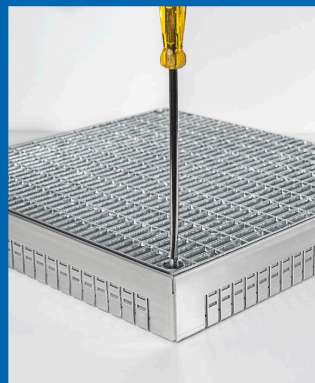
Formate:
20x20cm, 30x30cm, 40x20cm, 40x40cm

Höhen:
4cm, Verstellbereich 4-7cm
6cm, Verstellbereich 6-9,5cm
8cm, Verstellbereich 8-11,5cm

Besonderheiten und Zubehör:



Aufstockelement für alle Formate
Höhen: 3,5cm oder 5,0cm



Einfache Höhenverstellung mit dem Schraubenzieher von oben.



Leichtes seitliches Ausbrechen durch Vorperforation. Sehr praktisch, um seitliche Abläufe und Stichkanäle anzuschließen.

Ablaufgrößen	Höhenverstell-Bereiche				Aufstockelemente	
	4 4 - 6,5 cm	6 6 - 9,5 cm	8 8 - 11,5 cm	10 10 - 13,5 cm	Höhe 3,5cm	Höhe 5,0 cm
20 x 20	●	●	●	●	●	●
20 x 40	●	●	●	●	●	●
30 x 30	●	●	●	●	●	●
40 x 40	●	●	●	●	●	●

